

Как часто проводится диспансеризация?

Согласно Приказу МЗ РФ №404н от 27 апреля 2021 г. "Об утверждении порядка проведения профилактического медицинского осмотра и диспансеризации определенных групп взрослого населения" диспансеризация взрослого населения проводится в два этапа, начиная с 18 до 39 лет включительно каждые три года и ежегодно в возрасте 40 лет и старше. В те возрастные периоды, которые не попадают под диспансеризацию, можно пройти профилактический осмотр (ежегодно)



Позаботьтесь о своем здоровье – пройдите диспансеризацию

Регулярное прохождение диспансеризации, необходимое вне зависимости от самочувствия, одна из составляющих ответственного отношения к своему здоровью.



Министерство
здравоохранения
Астраханской области



ГБУЗ АО «Областной центр
общественного здоровья и
медицинской
профилактики»

ДЕМОГРАФИЯ
НАЦИОНАЛЬНЫЕ
ПРОЕКТЫ
РОССИИ



Диспансеризация

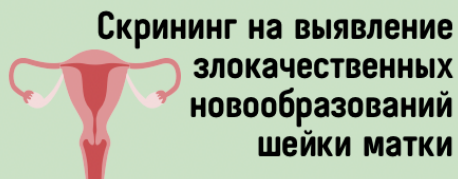
Ответственное отношение к своему здоровью – фундамент долгой и активной жизни

Министерство здравоохранения Астраханской области
ГБУЗ АО «Областной центр общественного здоровья и медицинской профилактики»
414024, г. Астрахань, ул. Котовского, стр. 6
Тел. (факс) 8(8512) 51-24-77
e-mail: kcvlimp_77@mail.ru
Сайт: medprof-30.ru

НАЙДИ ВРЕМЯ ДЛЯ СВОЕГО ЗДОРОВЬЯ: ПРОЙДИ ДИСПАНСЕРИЗАЦИЮ

I ЭТАП

Проводится с целью выявления хронических заболеваний, факторов риска их развития и определения необходимости дополнительных обследований и врачебных осмотров



Скрининг на выявление злокачественных новообразований шейки матки

18+

Осмотр фельдшером (акушеркой) или врачом акушером-гинекологом 1 раз в год

18-64 ЛЕТ

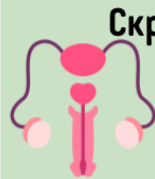
Взятие мазка с шейки матки, цитологическое его исследование 1 раз в 3 года



Скрининг на выявление злокачественных новообразований молочных желез

40-75 ЛЕТ

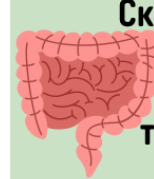
Маммография обеих молочных желез в двух проекциях с двойным прочтением рентгенограмм 1 раз в 2 года



Скрининг на выявление злокачественных новообразований простаты

45,50,55,60,64 ЛЕТ

Определение простат-специфического антигена в крови



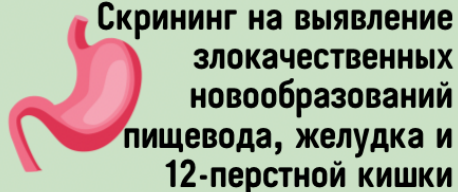
Скрининг на выявление злокачественных новообразований толстого кишечника и прямой кишки

40-64 ЛЕТ

Исследование кала на скрытую кровь иммунохимическим качественным или количественным методом 1 раз в 2 года

65-75 ЛЕТ

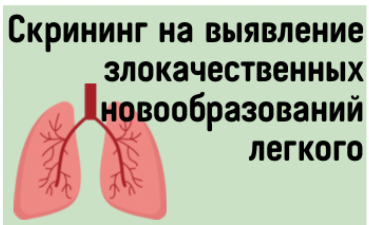
1 раз в год



Скрининг на выявление злокачественных новообразований пищевода, желудка и 12-перстной кишки

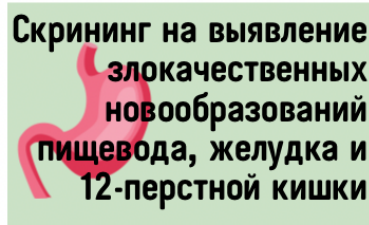
45 ЛЕТ

Фиброгастроскопия



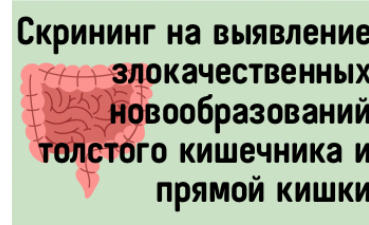
Скрининг на выявление злокачественных новообразований легкого

Рентгенография легких, компьютерная томография



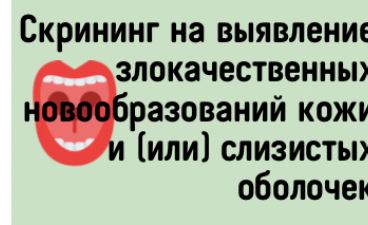
Скрининг на выявление злокачественных новообразований пищевода, желудка и 12-перстной кишки

Фиброгастроскопия



Скрининг на выявление злокачественных новообразований толстого кишечника и прямой кишки

Колоноскопия
ректороманоскопия



Скрининг на выявление злокачественных новообразований кожи и (или) слизистых оболочек

Осмотр кожи под увеличением (дерматоскопия)

II ЭТАП

Проводится с целью дополнительного обследования и уточнения диагноза заболевания (состояния)

